

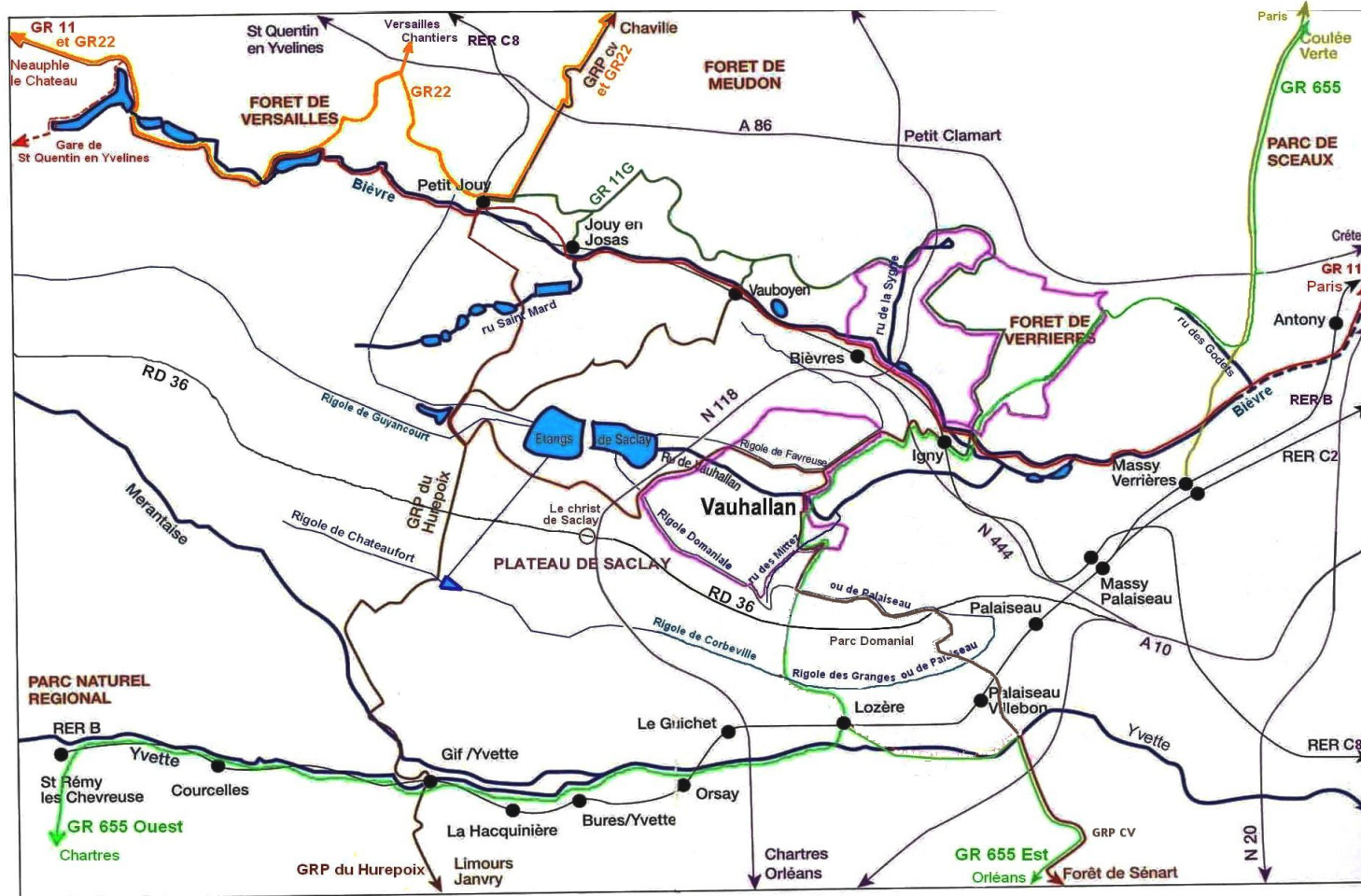


VAUHALLAN au coeur des sentiers balisés

de la Vallée de la Bièvre, du Plateau de Saclay, et de la Vallée de l'Yvette



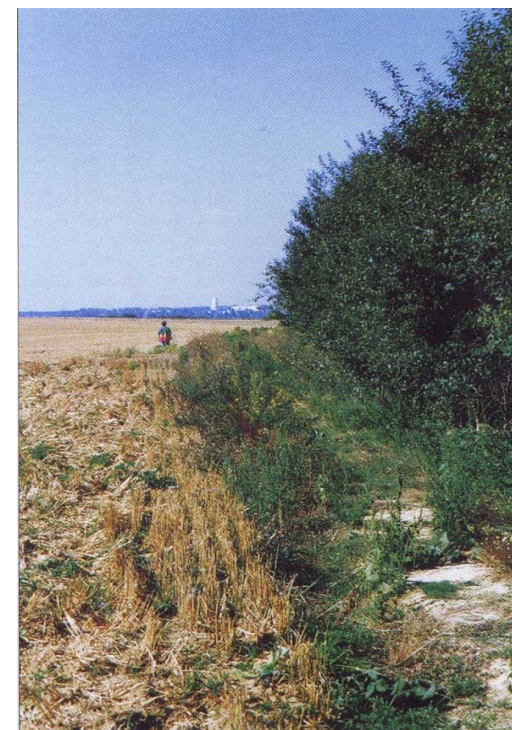
Dépaysement champêtre
À quelques kilomètres de Paris



Vauhallan



Plateau de Saclay

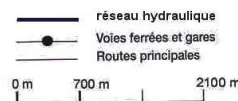


Un GR est un sentier de Grande Randonnée. Balisé en blanc et rouge, il se parcourt en plusieurs jours. Un GRP est un sentier de Grande Randonnée de Pays. Il forme une boucle de plusieurs jours. Balisé en jaune et rouge. Un PR est un sentier de Promenade et Randonnée. C'est la plupart du temps une boucle balisée en jaune, à faire en une 1/2 journée ou une journée. (extrait du topoguide "La vallée de la Bièvre à pied, www.ffrandonnée-idf.fr")



- P.R.[®] tour de Vauhallan (11 km)
- P.R.[®] forêt de Verrières (10 km)
- P.R.[®] Circuit de Bièvres (10 km)
- GR[®] 11 G
- GR[®] 11
- Coulée verte

- G.R.[®] 655 Chemin de Saint-Jacques de Compostelle
- G.R.[®] de Pays :
 - Hurepoix
 - Ceinture Verte d'Ile de France (GRP cv)
- GR[®] 22



Syndicat d'Initiative de Vauhallan
Cour de la Mairie
BP 37 91430 Vauhallan
tel : 01 69 35 53 04
<http://www.sivauhallan.com>
si.vauhallan@laposte.net

Découvrir...

- ◇ 4 sentiers de Grande Randonnée, permettent de silloner et découvrir toute la région Ile-de-France :
 - GR® 11 et GR® 11 G
 - GR® de Pays de la ceinture verte d'Ile-de France (GRP® c.v.)
 - GR® de Pays du Hurepoix
 - GR® 655 Saint Jacques de Compostelle
- ◇ - des PR®
- ◇ - des sentiers inscrits au **Plan Départemental de Promenade et de Randonnée (PDIPR)**
- ◇ - des kilomètres de sentiers non balisés
- un sentier le long de la Bièvre
- un sentier le long des rigoles (destination Paris Saclay)
- ◇ **le village de Vauhallan en Hurepoix :**
 - son église St Rigomer et Ste Ténestine (MH)
 - son abbaye bénédictine Saint-Louis du Temple <https://www.abbaye-limon-vauhallan.com/>
 - ses deux musées et ses offices en chant grégorien
 - ses produits artisanaux au label « Monastic »
 - sa maison d'accueil : randonneurs sur réservation (voir hébergement); Co living pour étudiants dans le château.
- ◇ **le jardin de Cocagne de Limon**

alentours

- Bièvres :** www.museedelaphoto.fr (sur le GR® 11 G) à 0,5 km du GR® 11 à 1,3 km de Vauboyen et du GRP® du Hurepoix
- <https://www.maisonlitterairedevictorhugo.net/>
- Musée LADO <https://www.bievres.fr/contacts/amis-de-loutil-l-a-d-o/>
- igny :** Eglise St Pierre (MH), ensemble scolaire La Salle (sur le GR 655®)
- Jouy-en-Josas :** www.museedelatoiledejouy.fr ; www.maisonleonblum.fr
- Palaiseau :** <https://www.ville-palaiseau.fr/mon-quotidien/culture-et-loisirs/equipements-culturels/musee-du-hurepoix>
- Saclay :** - réserve ornithologique des étangs de Saclay ; le sentier d'interprétation agricole, - la Ferme www.viltain.fr à quelques mètres de la croisée du GRP® CVIdF et du GRP® du Hurepoix
- Verrières-le-Buisson** et sa forêt domaniale GR® 655, PR® et coulée Verte du Sud Parisien.



Manifestations annuelles

- Marche de la Bièvre, au printemps <https://marche-bievre.fr/>
- Fête de la Photographie à Bièvres en juin
- Journées nationales du Patrimoine de Pays en Juin
- Journées nationales de l'Archéologie en Juin
- Journées européennes du Patrimoine en septembre
- Journées Européennes du Patrimoine en Septembre



Abbaye Saint Louis du Temple

Se restaurer...

- Brasserie - Bar-tabac Echappée Mel
Place du Gal Leclerc tel : 01 69 41 08 07
 - Restaurant *l'Atlas du Maroc* place du Gal Leclerc
tel : 01 60 19 30
 - Boulangerie Lamy Clément 2, rue des Grands Prés
tel : 01 69 41 33 59 , à 200m des GR®
 - Epicerie, alimentation Djouher Market
12, rue des Grands Prés tel : 09 51 49 38 85
- Abbaye, pour groupes sur réservation (avec visites des musées)
- Jardin de Cocagne 4 rue des Arpentis <https://jardindelimon.cocagnebio.fr/>

Hébergement

Hôtellerie de l'Abbaye Saint-Louis du Temple : sur le GR® 655 ; halte sur réservations 01 69 85 21 00 ; <https://www.abbaye-limon-vauhallan.com/activites/hotellerie.php>

Bibliographie

Dépliants: - Vauhallan village en Hurepoix- PR® 29 : *tour de Vauhallan, - A la découverte du plateau de Saclay - circuit des peintres et peintures à Vauhallan en Hurepoix .*

ADER : 5 ouvrages en vente au SIV expliquant le système hydraulique du Plateau de Saclay pour alimenter les fontaines du château de Versailles

Moyens d'accès...

Centre du Village <https://www.vauhallan.fr/mairie-commune/pratique/transport-3930> ou <https://igny.fr/la-mobilite/#se-deplacer-en-bus-navette>

En Bus : ligne 119 Massy gare (coté Vilmorin) <-> Vauhallan ; ligne 4616 Igny <-> Saclay ; Navette E

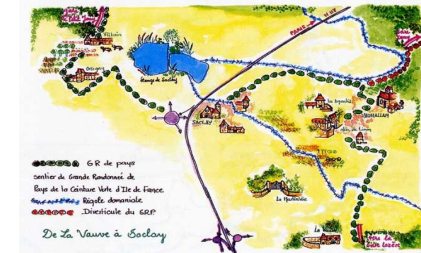
La gare d'Igny à 3 km à pied par le GR 655 ou à 2 km par le CD 60 est desservie :

- **En train :** ligne RER V, Massy-Palaiseau (correspondance RER B) <-> Versailles-Chantiers.

- **En bus :** ligne 4515 Massy gare (Vilmorin) <-> Vélizy 2 ; ligne 294, Igny <-> Métro : Chatillon - Montrouge

Ligne 4501 Igny <-> gare d'Orsay ; Orly : 5154.

La gare de Lozère à 4,7 km à pied par le GR® 655 (sur la ligne RER B <-> Saint Rémy-lès-Chevreuse)



Art - Artisanat

IGNY : *Atelier Contrepoint : céramiste des couleurs :*

www.christineladeveze.com,

La Voix : Françoise Carrière www.voxingpro.com/francoise-carriere

VAUHALLAN : *Atelier de sculpture :* Martine Camors www.camormartine.com,

Réfection de sièges, travaux des sœurs de Limon et autres monastères, Cartes postales : magasin de l'Abbaye Saint-Louis du Temple - tel : 01 69 85 21 00 <https://www.abbaye-limon-vauhallan.com/activites/magasin.php>,

Exposition et ouvrages sur Mère Geneviève, abbaye Saint-Louis du Temple- Amis de Geneviève Gallois <https://amisggallois.xixsite.com>

Ateliers Art Floral : <https://www.vauhallan.fr/associations/atelier-bambou-873>

Ouvrages locaux, cartes postales : Syndicat d'Initiative de Vauhallan

PALAISEAU : Café GUS <https://www.gus.cafe> Tous nos cafés sont torréfiés à l'ancienne et nous proposons exclusivement des cafés 100% arabica, micro-lots et cafés de spécialité. Les cafés sont disponibles en origines pures ou en blend

Pour en savoir plus :

Les mots soulignés sont des liens actifs sur le site internet du Syndicat d'Initiative de Vauhallan.

<https://www.destination-paris-saclay.com/fr/>